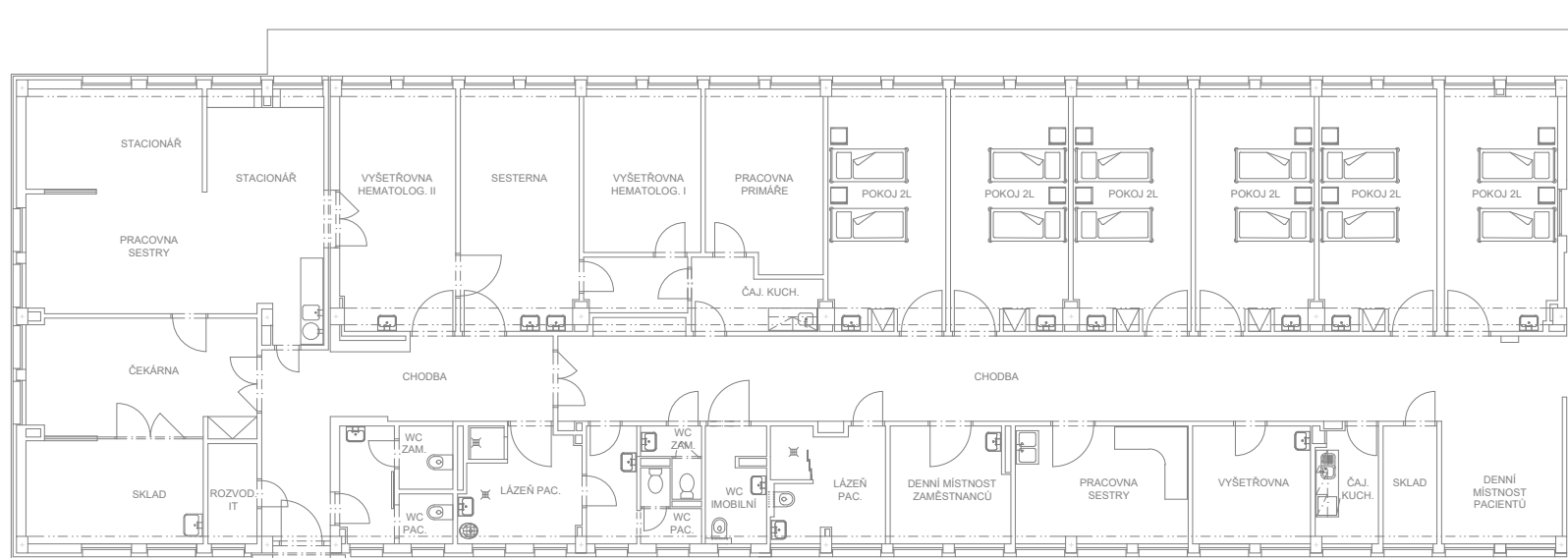
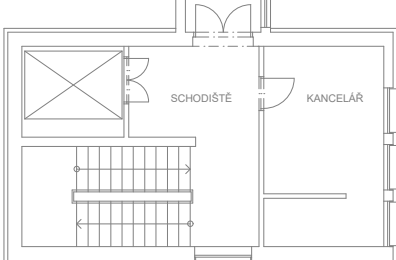


2.NP

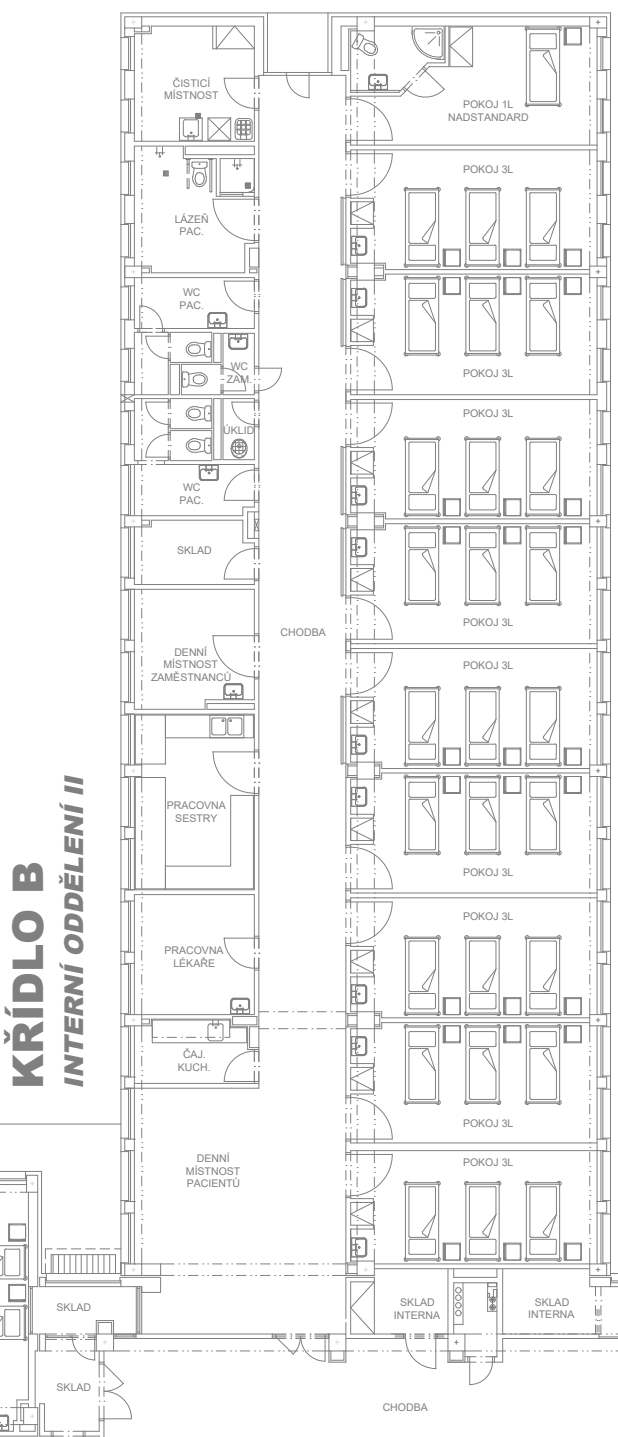
KŘÍDLO A OKH - STACIONÁŘ, AMBULANCE, LŮŽKOVÉ ODDĚLENÍ



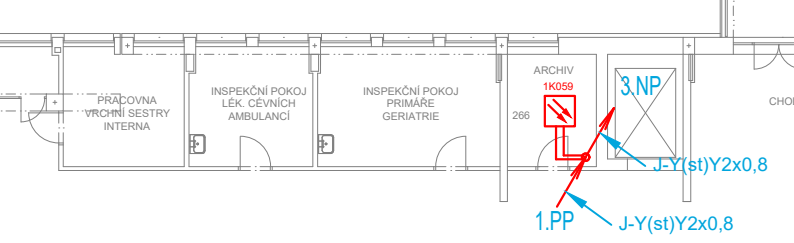
VĚŽ



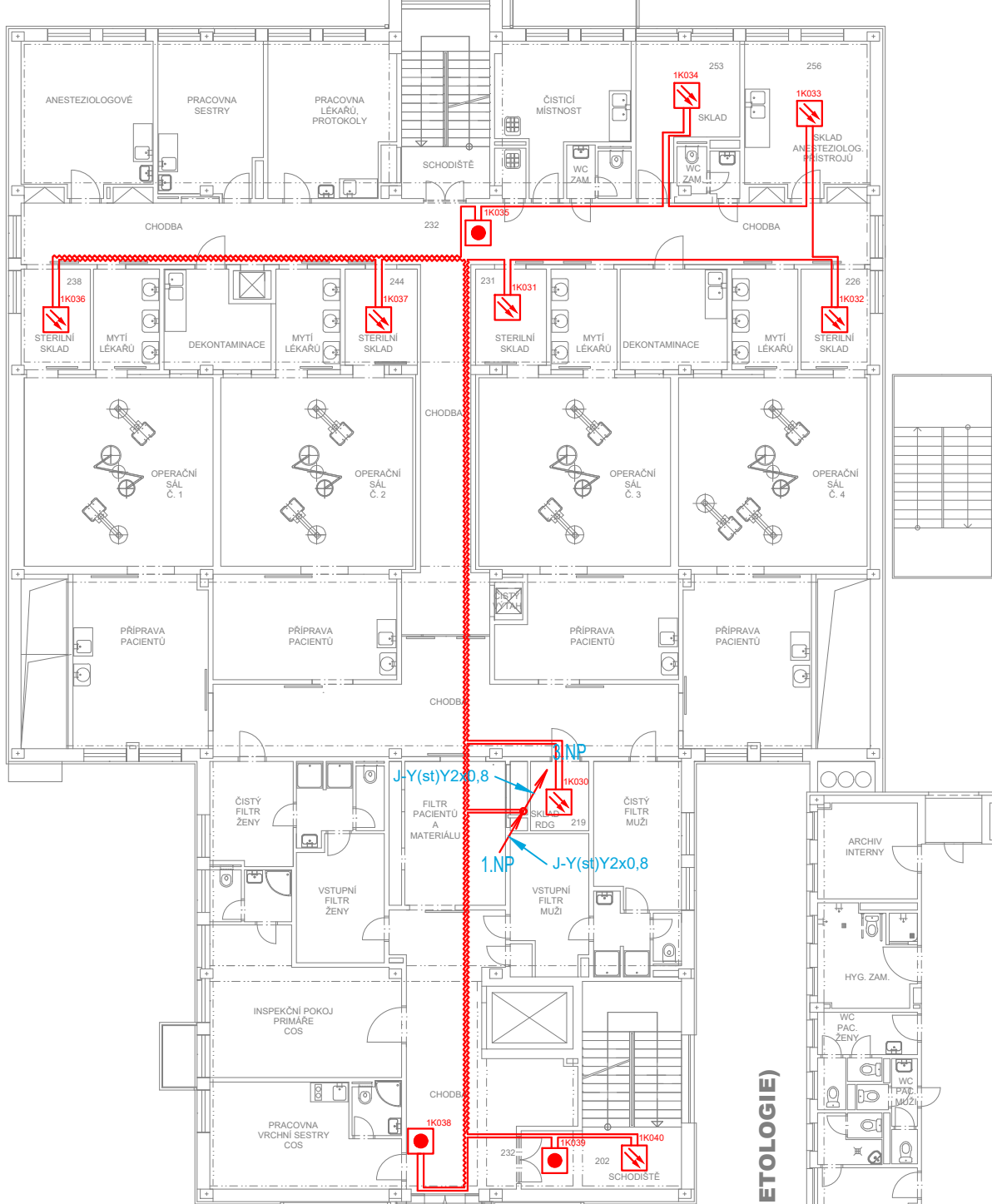
KŘÍDLO B INTERNÍ ODDĚLENÍ II



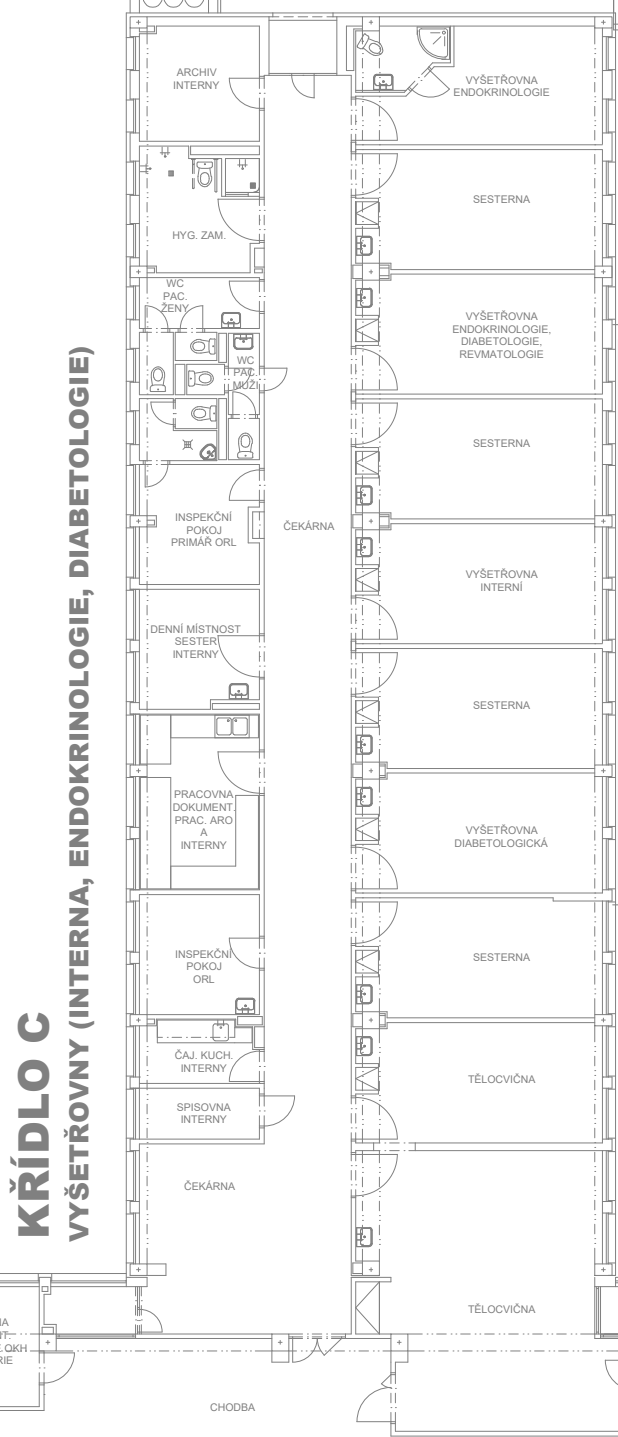
KŘÍDLO E INSPEKČNÍ POKOJE



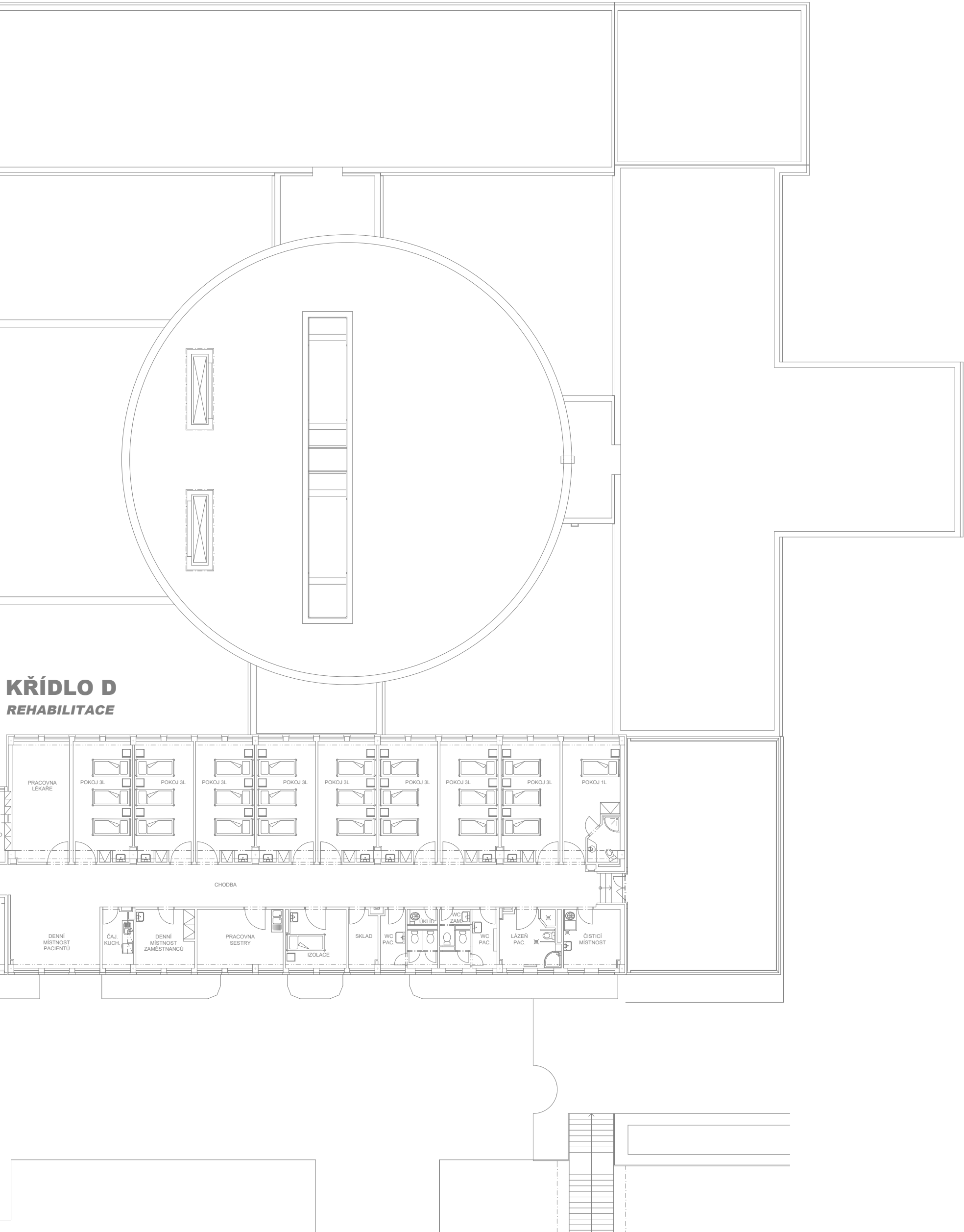
KŘÍDLO N CENTRÁLNÍ OPERAČNÍ SÁL



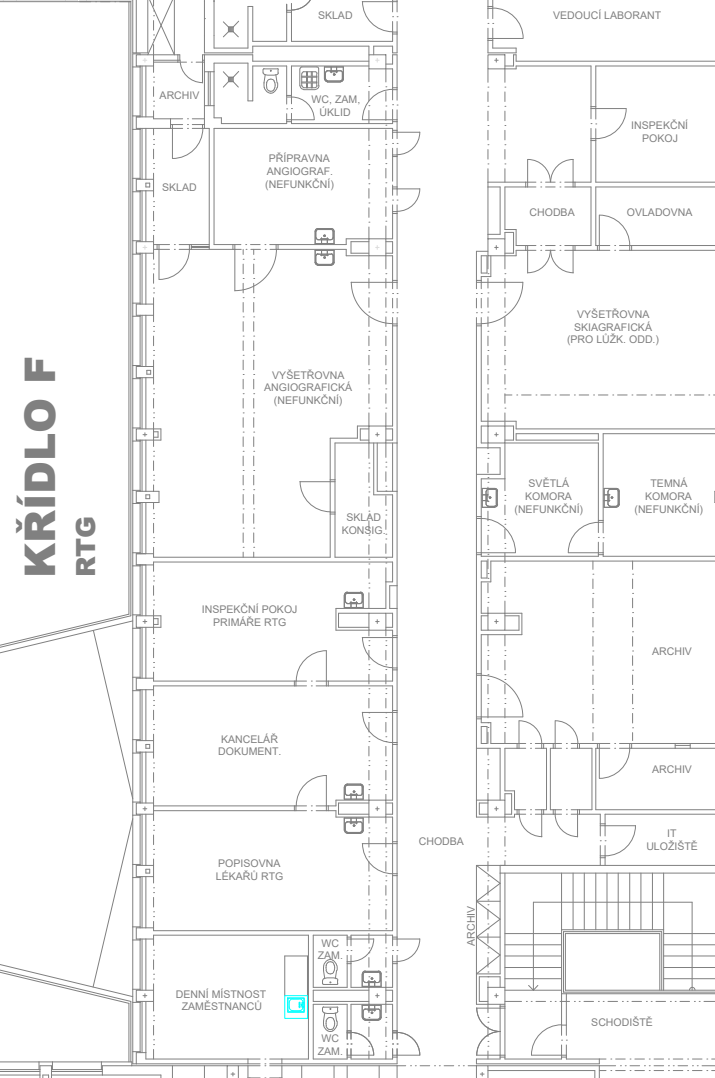
KŘÍDLO C VYŠETŘOVNÝ INTERNÁ, ENDOKRINOLOGIE, DIABETOLOGIE



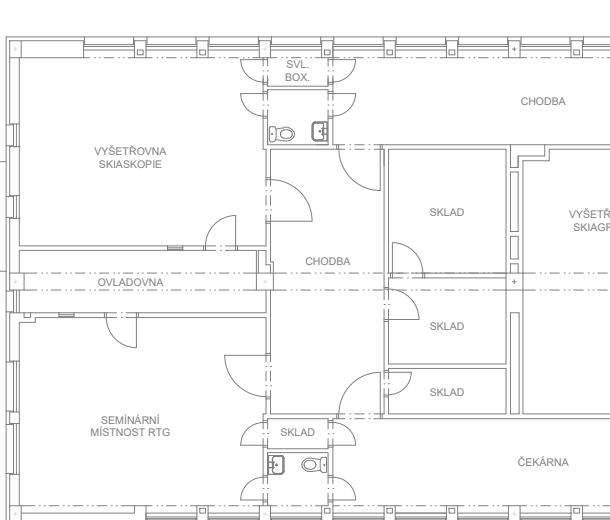
KŘÍDLO D REHABILITACE



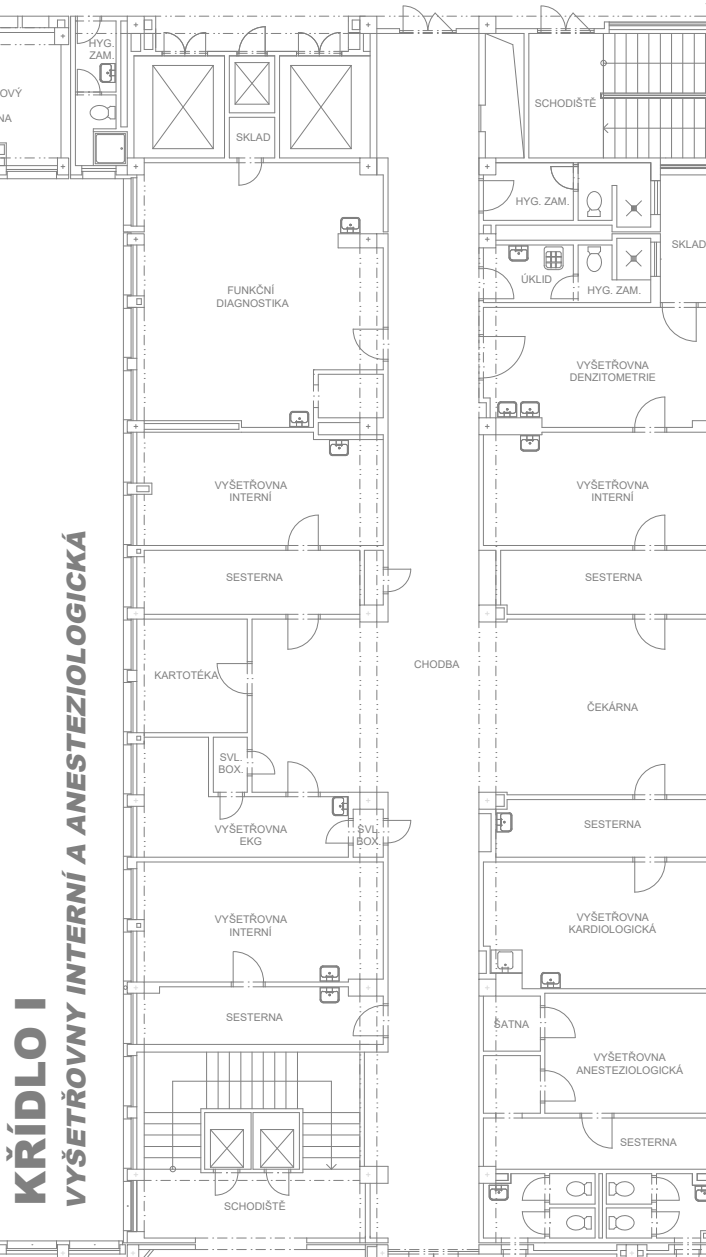
KŘÍDLO F RTG



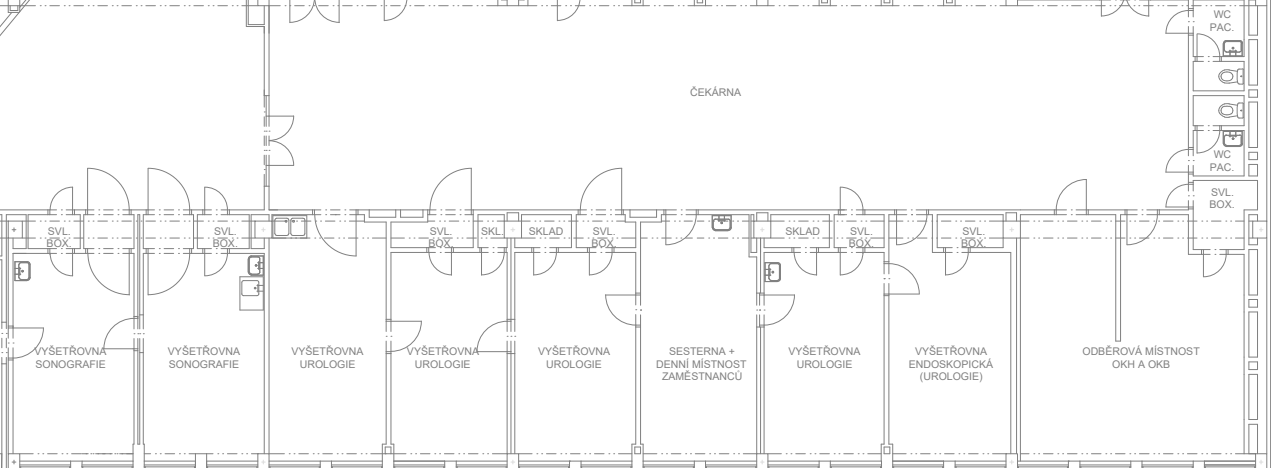
KŘÍDLO G RTG



KŘÍDLO I VYŠETŘOVNÝ INTERNÍ A ANESTEZIOLOGICKÁ

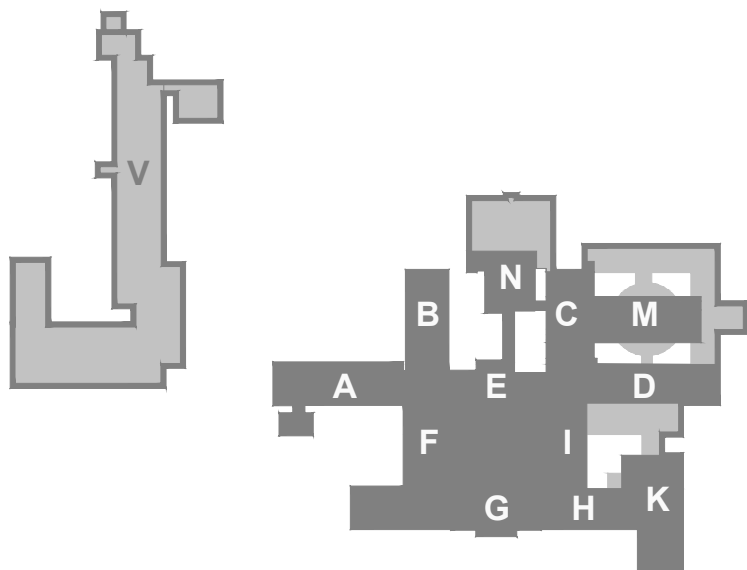


KŘÍDLO H VYŠETŘOVNÝ UROLOGIE



- LEGENDA EPS:**
- EPS - ÚSTŘEDNÁ EPS
 - EPS - AKČNÍ ČLEN (VSTUPNÍ/VÝSTUPNÍ JEDNOTKA)
 - EPS - OPTICKOZVUKOVÝ HLASIČ
 - EPS - TERMODIFERENČIÁLNÍ HLASIČ
 - EPS - TLAČKOVÝ HLASIČ
 - EPS - VSTUPNÍ-VÝSTUPNÍ JEDNOTKA
 - EPS - PŘÍRODNÝ MAGNET
 - EPS - IZOLANT
 - EPS - OVLÁDANÉ ZAŘÍZENÍ - PŘÍPOJNÝ BOD
 - EPS - AKUSTICKÉ SIGNALIZAČNÍ ZAŘÍZENÍ
 - EPS - ZALOŽOVANÝ NÁPRAVEČ ZDROJ 24V/5A
 - EPS - PŘÍRODNÝ MAGNET
 - EPS - ROZVÁDĚČ
 - EPS - STÁVAJÍCÍ KABELOVÁ TRASA
 - EPS - KABEL, TRASA VE ŽLABU MERKUR ZAVĚŠENÁ NA STROPĚ

Upozornění: Z důvodu nevyhovujících kabeláží mezi vstupní/výstupními moduly EPS (běžné kabely bez požární odolnosti) budou tyto kabely vyměněny za kabely s požární odolností např. Praflaguard 2x2x0,8. Stávající kabely budou odpojeny a pokud možno demontovány, nové kabely budou instalovány na stávajících nebo nových certifikovaných kabelových trasách.



REKONSTRUKCE SYSTÉMU EPS V MONOBLOKU NEMOCNICE HAVÍŘOV, P.O.

Místo : ul. Dělnická 1132, Město, 736 01 Havířov
Investor : Nemocnice s poliklinikou Havířov, příspěvková organizace
Stupeň : DPS
Zdop. projektant : Jan Kupec - autorizovaný technik ČKAIT v oboru technika prostředí staveb
Autor : Jan Kupec
Vypracoval : Bc. Jakub Kupec
Datum : 05/2023

Půdorys 2.NP monoblok - Nový stav EPS

KANCELÁŘ : KOBLOVSKÁ 343, 725 29 OSTRAVA 29 TEL : 773 435 555 E-MAIL : KUPEC.PROJEKCE@REZNAM.CZ

KUPEC
PROJEKCE SLP

zak. č.: 2023/17A
formát: 10 x A4
měřítko: 1:200
č.v. 04